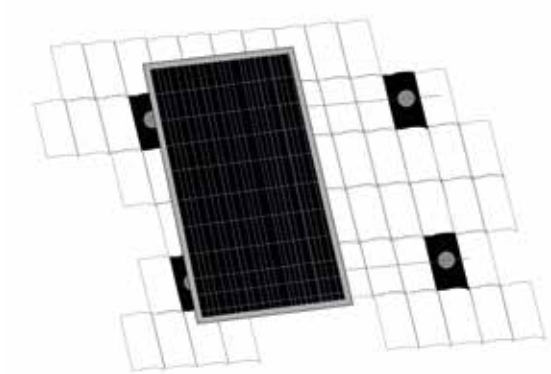


# SOLTERRE PV SURIMPOSÉ

PHOTOVOLTAÏQUE

THERMIQUE



## Solution photovoltaïque en surimposition TERREAL

Système innovant et robuste  
avec tuile à manchon

Étanchéité de traversée de tuile  
assurée par système breveté

## / CARACTÉRISTIQUES

- Système de montage Innovant
- Aucune contrainte appliquée aux tuiles
- Tuiles à manchon compatibles avec les tuiles TERREAL
- Solution sous Avis Technique
- Fabriqué en France
- Pose en portait ou paysage
- Nouvelle tuile universelle pour une compatibilité avec un maximum de tuiles ( hors ATEC)
- Tenue neige / vent : 752 Pa

Charge maximum sous neige / vent normal selon NV 65 modifiées les valeurs ont été déterminées par les résultats des essais selon la norme NF EN 12179



Solterre PV Surimposition  
n°21/20-69\_V1 publié le 02/06/2020



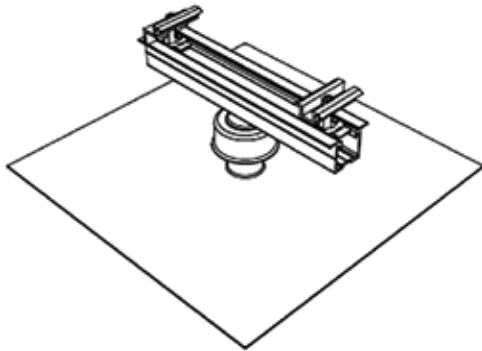
- Système sous avis technique n°21/20-69\_V1
- Produit Garantie 10 ans
- Performance des modules photovoltaïques garantie à 80 % au bout de 25 ans



RÉSIDENTIEL

BÂTIMENT  
D'HABITATION  
COLLECTIF

# SOLTERRE PV SURIMPOSÉ



## Solution photovoltaïque en surimposition tuiles plates et ardoises

Système innovant et robuste  
qui ne crée aucun effort sur la tuile

Système breveté

## / CARACTÉRISTIQUES

- Système de montage par plots
- Compatible tuiles plates et ardoises
- Haute tenue : accroches fixées sur la charpente
- Fabriqué en France
- Pose en portrait ou en paysage sans rail croisé avec un nombre de pièces très limité
- Seulement 1 plot tous les 2 mètres en fonction des zones d'installation.
- Enquête de Technique Nouvelle (ETN)



- *Produit Garantie 10 ans*
- *Performance des modules photovoltaïques garantie à 80 % au bout de 25 ans*



RÉSIDENTIEL

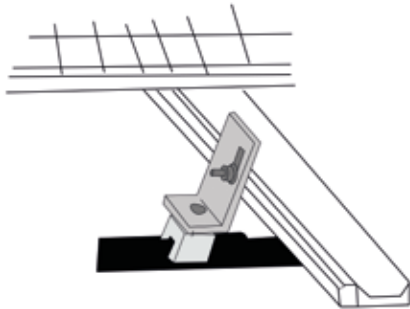


BÂTIMENT  
D'HABITATION  
COLLECTIF

# SOLTERRE PV JOINT DEBOUT

PHOTOVOLTAÏQUE

THERMIQUE



## Système de montage pour les toitures en joint debout Zinc ou Acier

Adapté aux pentes allant de 5° à 45°  
cette solution convient aux petites  
installations résidentielles comme  
aux toitures industrielles

## / CARACTÉRISTIQUES

- Fixation et tenue au vent selon eurocodes
- Compatible avec la plupart des toitures à Joint Debout du marché
- Installation simple et rapide par pinces



## / NOS SERVICES

- Étude de montage ou de lestage
- Étude électrique



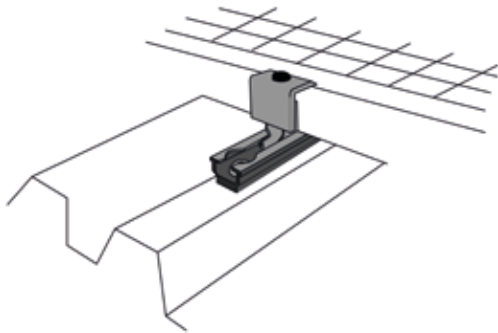
- *Produit Garantie 10 ans*
- *Performance des modules photovoltaïques garantie à 80 % au bout de 25 ans*



RÉSIDENTIEL

BÂTIMENT  
D'HABITATION  
COLLECTIFBÂTIMENT  
INDUSTRIEL  
ET TERTIAIRE

# SOLTERRE PV BAC ACIER



## Système de montage pour les toitures en tôle d'acier nervurée

Adapté aux pentes allant de 4° à 60° cette solution convient aux petites installations résidentielles comme aux toitures industrielles

## / CARACTÉRISTIQUES

- Pose en mode portrait et paysage
- Compatible avec les bacs les plus utilisés du marché
- Économique
- Rapide à poser
- Montage des modules sans rails
- Enquête de Technique Nouvelle (ETN)

## / NOS SERVICES

- Étude de montage ou de lestage
- Étude électrique

- *Produit Garantie 10 ans*
- *Performance des modules photovoltaïques garantie à 80% au bout de 25 ans*
- *Pose en mode paysage*



RÉSIDENTIEL



BÂTIMENT  
D'HABITATION  
COLLECTIF



BÂTIMENT  
INDUSTRIEL  
ET TERTIAIRE

# SOLTERRE PV TOIT TERRASSE



## Solution de montage adapté pour les toits plats

Système de fixation des modules photovoltaïques lestés inclinaison à 10°

Système adapté aux moyennes et grandes toitures terrasses

## / CARACTÉRISTIQUES

- Adapté aux toitures terrasse de 0° à 5° de pente
- Lestage optimisé
- Module incliné à 10°
- Couverture optimale du toit
- Montage simple

## / NOS SERVICES

- Étude de montage ou de lestage
- Étude électrique



- *Produit Garantie 10 ans*
- *Performance des modules photovoltaïques garantie à 80 % au bout de 25 ans*



RÉSIDENTIEL



BÂTIMENT  
D'HABITATION  
COLLECTIF



BÂTIMENT  
INDUSTRIEL  
ET TERTIAIRE