

LES COMPOSANTS DU KIT SOLTERRE

Les solutions solaires de TERREAL sont composées de kits complets intégrant l'ensemble des éléments nécessaires à la réalisation des installations photovoltaïques.

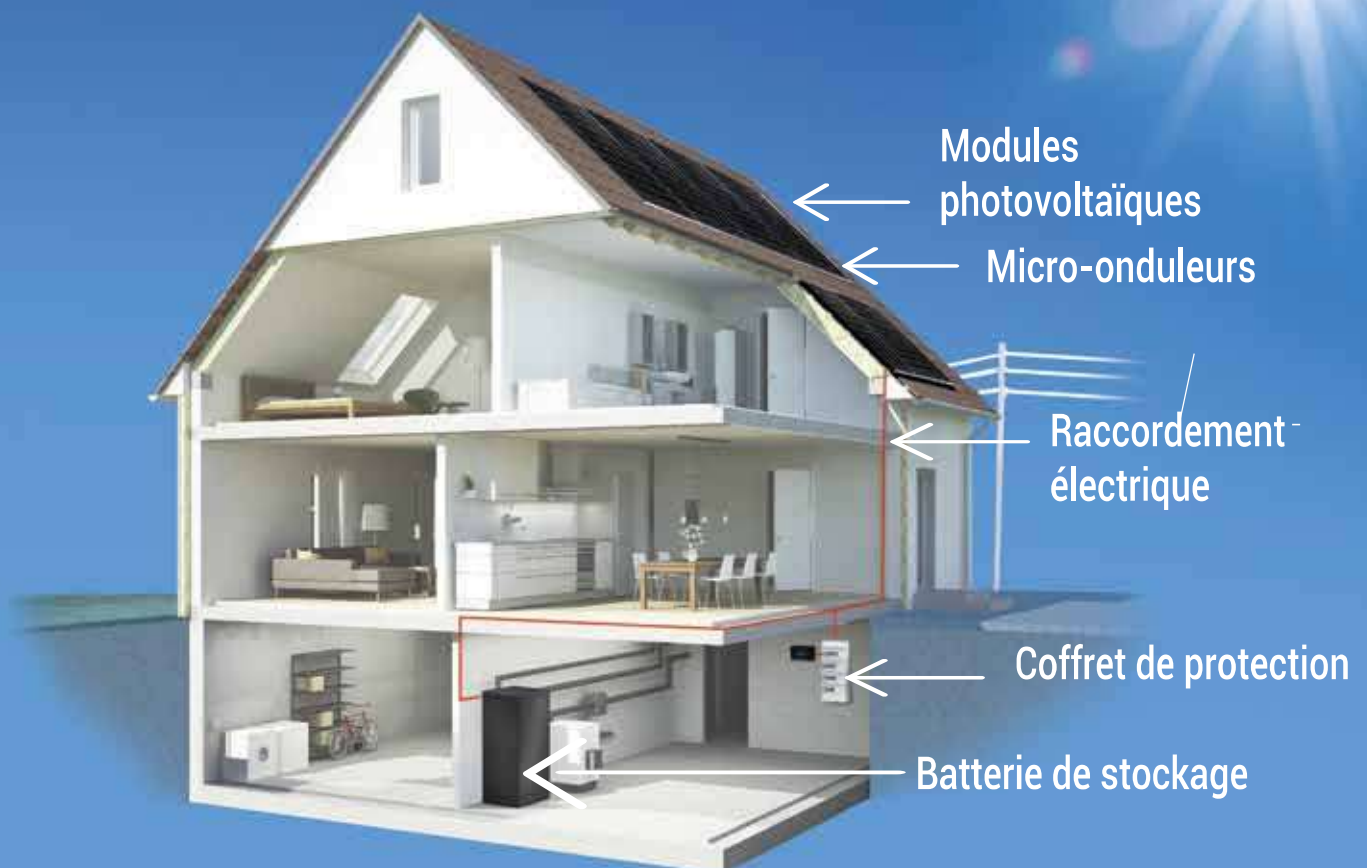
/ LE KIT SE COMPOSE

- D'un système d'intégration ou de fixation des modules photovoltaïques
- D'un pack électrique comprenant onduleur, câblage et coffret de protection

/ LES ATOUTS DU KIT

- Kit complet conformes aux exigences réglementaires.
- Montage simplifié et rapide
- Systèmes électriques entièrement fabriqués, assemblés et testés en usine
- Connecteurs rapides sans outils et isolés
- Intégration parfaite sur tous types de toiture

Une solution complète, facile d'intégration et sécuritaire





MODULES PHOTOVOLTAÏQUES

JA SOLAR, JAM54S30 et JAM54S31

- Monocristallin 390-415 Wc
- Dimensions : 1722 x 1134 x 30 mm

/ Caractéristiques :

- Poids : 21,5 kg
- Garantie produit 12 ans
- Garantie de rendement linéaire de 25 ans

CS WISMAR SAPPHIRE

- Module Bas Carbone
- Monocristallin 390-405Wc
- Dimensions : 1740 x 1145 x 35 mm

/ Caractéristiques :

- Poids : 22 kg
- Garantie produit 12 ans
- Garantie de rendement linéaire de 26 ans



MICRO ONDULEUR ENPHASE ENERGY IQ8+

- Puissance de Sortie : 300 VA
- Garantie constructeur de 25 ans *
- Rendement de 97,4 %

* Si installation avec Passerelle de communication ENVOY



CÂBLAGE

- Câbles de mise à la terre
- Connecteur sans outils
- Câbles de liaisons entre onduleurs sertis d'usine
- Câbles de liaison au tableau électrique de 20 m sertis d'usine



COFFRET DE PROTECTION

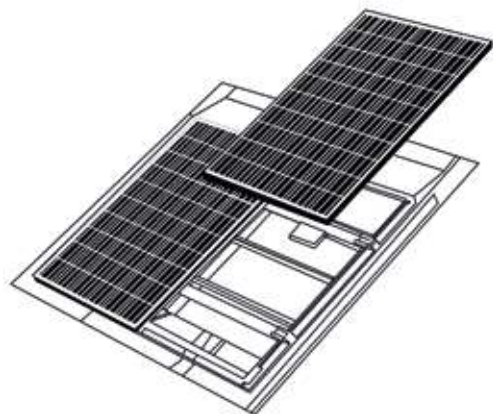
- Conforme aux normes UTE 15-712-1 et NF C15-100
- Équipé de parafoudre et disjoncteur différentiel 30 mA
- Relais de déconnexions réseau
- Conforme norme EN 50549-1



PASSERELLE DE COMMUNICATION ENVOY

- Supervision de la production photovoltaïque
- Permet de contrôler chaque micro-onduleur de l'installation
- En option supervision de la consommation électrique

SOLTERRE PV PREMIUM



Système intégré au bâti en acier galvanisé laqué

Adapté aux petites et aux grandes installations photovoltaïques

Intégration rapide et durable sur toiture

/ CARACTÉRISTIQUES

- Compatible avec toutes les tuiles et ardoises
- **Montage aussi simple que la pose d'une fenêtre de toit**
- Solution sous Avis Technique
- Solution Bas carbone
- Fabriqué en France
- Disponible en 3 coloris
- Étanchéité garantie 30 ans avec les tuiles TERREAL

MODULES	Premium Nord / TP Ardoise	SUD
CS Wismar	1076Pa	1300Pa
JA Solar	1221Pa	1212Pa

Charge maximum sous neige / vent normal selon NV 65 modifiées les valeurs ont été déterminées par les résultats des essais selon la norme NF EN 12179.



SOLTERRE Premium PV3-1
n°21/15-51_V5 publié le 17/07/2020



- Système sous avis technique n°21/15-51_V5
- *Produit Garantie 10 ans, extensible à 30 ans avec nos tuiles TERREAL*
- *Performance des modules photovoltaïques garantie à 80% au bout de 25 ans*
- *Produit disponible sur les bases de données en ligne : Bim object, Edibatech, Ecopassport et Inies*



RÉSIDENTIEL



BÂTIMENT
D'HABITATION
COLLECTIF



BÂTIMENT
INDUSTRIEL
ET TERTIAIRE



PREMIUM NORD

- Tuiles de terre cuite à emboîtement à pureau plat et tuiles planes en béton à glissement et à emboîtement longitudinal
- Pente : entre 13,5° et 60°
- Bavettes avant marouffable pour s'adapter à toutes les tuiles
- Bavettes rigides spécialement adaptées pour les tuiles Volnay PV (hors ATec)
- Bavette à l'égout pente entre 16° et 60°



Rouge brun Ardoisé



PREMIUM SUD

- Tuiles de terre cuite à emboîtement ou à glissement à relief et tuiles canal
- Pente :
Capots arrières différents selon la pente de toiture :
- capot « Faible Pente » entre 11° et 16°
- capot « Standard » entre 16° et 60°
- Bavettes avant marouffable pour s'adapter à toutes les tuiles
- Bavette à l'égout pente entre 16° et 60°



Sable Rouge brun Ardoisé



PREMIUM ARDOISE

- Ardoises et tuiles plates de terre cuite ou en béton
- Pente entre 19° et 60°
- Bavettes rigides et esthétiques spécialement conçues pour les ardoises
- Noquets de finition pour les ardoises (en option)



Ardoisé